



Cynllun Gwers ABCh CLIC – CA3

Dinasyddiaeth Weithgar – Bod Yn Gymraeg

Amlinelliad &
Gofynion

Pwnc/Teitl cyffredinol ar gyfer y wers:

Beth mae'n golygu i fod yn Gymraeg?

Cyfnod allweddol neu grŵp myfyrwyr:

CA3

Amser sydd angen

1 awr

Disgrifiad byr:

Bydd myfyrwyr yn adnabod beth ddylai ymwelwyr i Gymru wybod am ein gwlad, diwylliant a system o lywodraethu a chynhyrchu taflen wybodaeth neu boster am Gymru i bobl ifanc o'u hoedran nhw.

Datblygu meddwl	✓	Datblygu rhifo	
Datblygu cyfathrebu	✓	Gweithio gydag eraill	✓
Datblygu TGC	✓	Gwella hunan ddysgu	✓

Cysylltiad i Fframwaith ABCh APADGOS ar gyfer rai 7 i 19 oed yng Nghymru

Themâu: Dinasyddiaeth Weithredol

Canlyniad dysgu penodol bwriadol:

Dylai dysgwyr gael cyfleoedd i:

- » werthfawrogi a dathlu amrywiaeth a chyfleoedd cyfartal yn lleol, yn genedlaethol ac yn fyd-eang

Ac i ddeall

- » materion testunol a lleol
- » egwyddorion democratiaeth yng Nghymru

Offer, adnoddau a'r paratoi sydd yn rhaid gwneud:

Cyfleusterau TG

Papur A4 ar gyfer taflen wybodaeth

Papur A3 ar gyfer poster





Cynllun Gwers ABCh CLIC – CA3

Dinasyddiaeth Weithgar – Bod Yn Gymraeg

Cynllun Gwers

Dull

Cychwyn Gwers: (5 munud)

- » Mewn grwpiau, mae myfyrwyr yn meddwl am gymaint o bethau posib maent yn cysylltu gyda Chymru neu fod yn Gymraeg. Ysgrifennu atebion ar y bwrdd.

Cyflwyniad: (5 munud)

- » Defnyddiwch y daflen gwaith sydd ynghlwm “Cymru, Ewrop a’r Byd” neu ddefnyddio map o’r byd, i ganfod lleoliad Cymru

Gweithgaredd: (40 munud)

Defnyddiwch adran Y Byd, Ewrop, y DU a Chymru CLIC: <http://www.cliconline.co.uk/cym/gwybodaeth/y-byd-ewrop-y-du-a-chymru/>

Dewiswch 1,2,3,4 neu gyfuniad sydd yn gweddu eich dysgwyr orau:

- 1. Bod yn Gymraeg** – Yn defnyddio’r daflen waith – “Beth sydd mor arbennig am Gymru?” gofynnwch i’r myfyrwyr i arlunio neu ysgrifennu rhai o’r pethau maent yn cysylltu efo bod yn Gymraeg, yn defnyddio rhai syniadau o’r cychwyn gwers
- 2. Iaith** – Mae Cymru efo iaith ei hun; yn defnyddio’r daflen waith – “Canllaw Ymwelwyr i Gymru”, gofynnwch i’r myfyrwyr ysgrifennu fersiwn Cymraeg o frawddegau cyffredin ar y daflen waith
- 3. Llywodraeth** – Mae Cymru efo llywodraeth ei hun, gofynnwch i’r myfyrwyr drafod ac ymchwilio mewn parau sut mae Cymru yn cael ei llywodraethu. Gall atebion cael eu darganfod yn adran Gwleidyddiaeth gwefan CLIC > Gwybodaeth > Y Byd, Ewrop, y DU a Chymru > Gwleidyddiaeth > Gwleidyddiaeth Cymru. <http://www.cliconline.co.uk/cym/gwybodaeth/y-byd-ewrop-y-du-a-chymru/gwleidyddiaeth/gwleidyddiaeth-cymru/>
- 4. Economi** – Er mwyn i wledydd oroesi mae’n rhaid iddynt fedru ennill arian, felly gofynnwch i’r myfyrwyr feddwl am ba fath o ddiwydiant, neu gyflogaeth/swyddi sydd yng Nghymru. Cawod feddyliwch syniadau ac/neu defnyd-

diwch y rhyngrwyd i ymchwilio hyn – twristiaeth, manwerthu, gofal iechyd, gwaith swyddfa, chwaraeon – meddyliwch am swyddi yn yr ardal leol

Adborth casgliadau (10 munud)

Dewiswch yr opsiwn sydd yn gweddu eich dysgwyr orau:

1. Mewn grwpiau, mae’r myfyrwyr yn defnyddio’r wybodaeth hwn i greu taflen wybodaeth, neu gynhyrchu poster hysbysebu am “Bod yn Gymraeg” i bobl ifanc o’u hoedran nhw
2. Cyflwyniad – gall myfyrwyr ddefnyddio eu hymchwil hefyd i wneud cyflwyniad am “Bod yn Gymraeg”

Awgrymiadau ac adnoddau ychwanegol:

Adran Y Byd, Ewrop, Y DU a Chymru CLIC:

<http://www.cliconline.co.uk/cym/gwybodaeth/y-byd-ewrop-y-du-a-chymru/>

Erthyglau diweddar am Gymru mewn papurau newydd neu gylchgronau.

Gwybodaeth gan yr athro gyrfaedd am swyddi yng Nghymru.

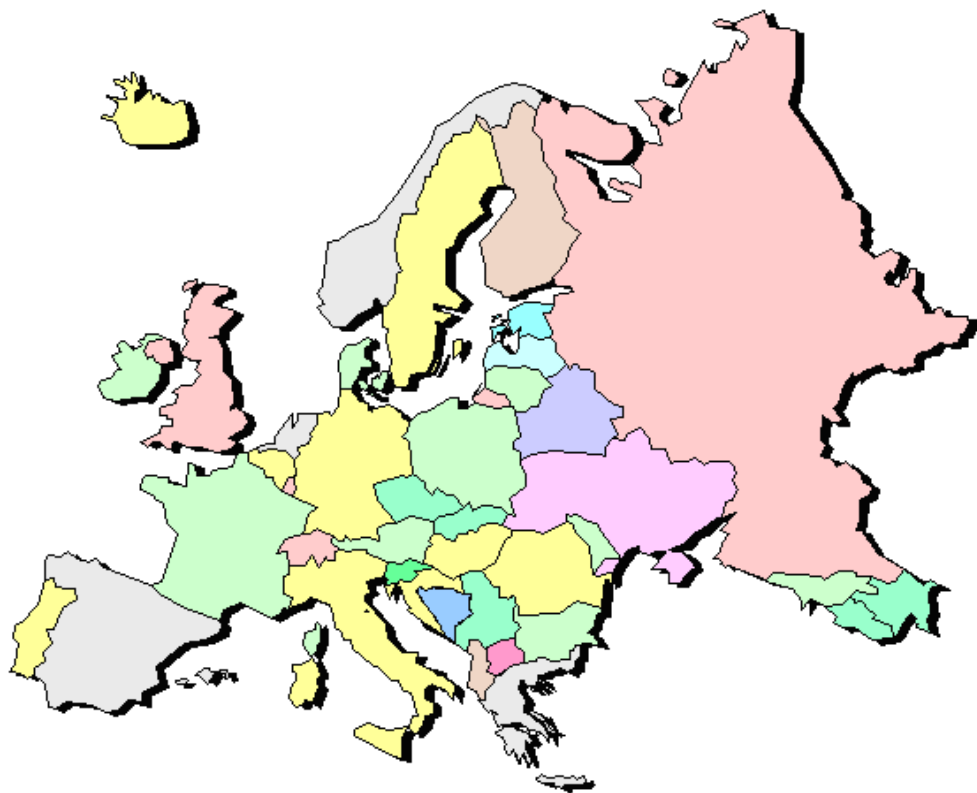


Cynllun Gwers ABCh CLIC – CA3

Dinasyddiaeth Weithgar – Bod Yn Gymraeg



BLE MAE CYMRU?



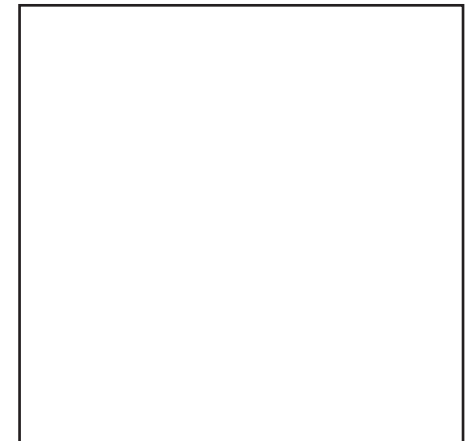
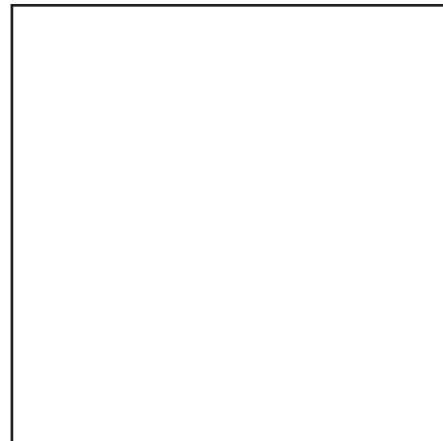
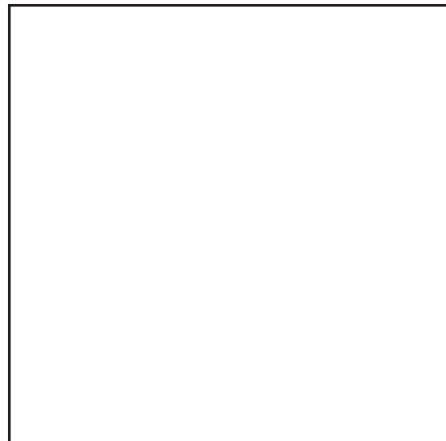
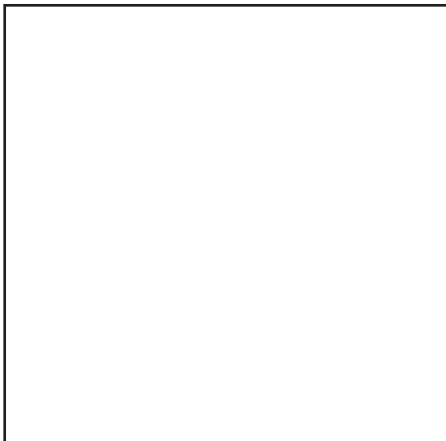
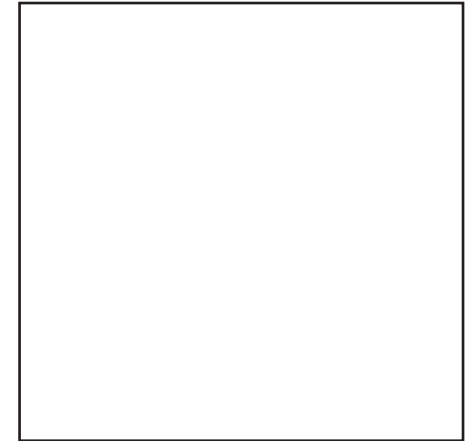
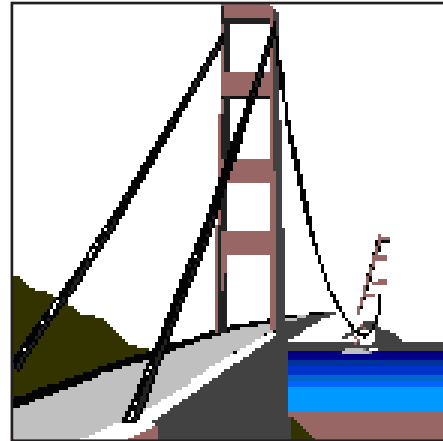
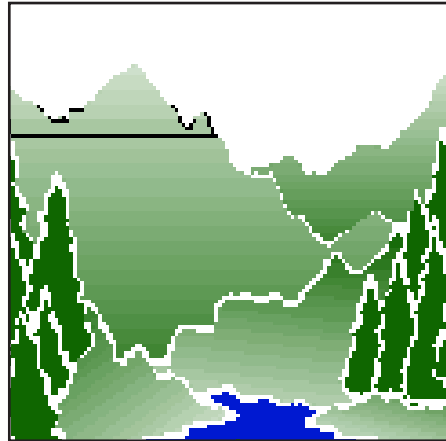
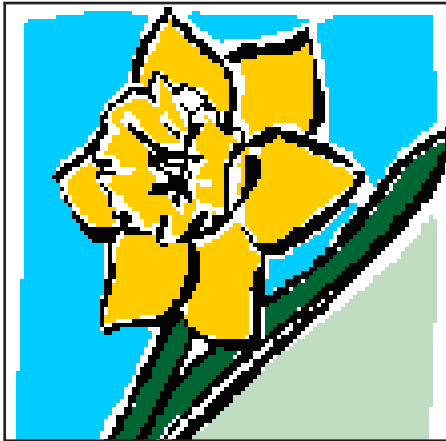
Cynllun Gwers ABCh CLIC – CA3

Dinasyddiaeth Weithgar – Bod Yn Gymraeg



BETH SYDD MOR ARBENNIG AM GYMRU?

» Pa ddelweddau ydych chi'n meddwl amdanynt? » Beth sydd yn gwneud i chi deimlo'n Gymraeg? » Beth ydych chi'n cysylltu â Chymru?
 Cwblhewch y blychau gyda llun neu ysgrifen gyda rhai o syniadau eich hun.





Cynllun Gwers ABCh CLIC – CA3

Dinasyddiaeth Weithgar – Bod Yn Gymraeg



Canllaw Ymwelwyr i Gymru

Rydych yn helpu i roi Canllaw Ymwelwyr i Gymru at ei gilydd ar gyfer ymwelwyr (pobl ifanc o'ch oedran chi) sydd yn dod i Gymru a Phrydain am y tro cyntaf.

Gwnewch restr o rhai o'n harferion i baratoi nhw am eu profiad. Efallai eich bod yn cymryd nifer o'n harferion yn ganiataol, ond byddent yn newydd i rai o'r bobl sydd yn dod i'r wlad.

.....

.....

.....

.....

.....

.....

.....

.....

.....

.....

Mae Cymru efo iaith ei hun

Tra bod Cymraeg yn cael ei ddysgu i bob myfyriwr tan maen nhw'n 16 oed, mae'n fwy cyffredin i glywed Cymraeg yn cael ei siarad yng Ngorllewin a Gogledd Cymru.

Ysgrifennwch rhai o'r brawddegau fwyaf cyffredin yn Gymraeg.

Hello -

.....

Good morning –

.....

My name is -

.....

How are you -

.....





Cynllun Gwers ABCh CLIC – CA3

Dinasyddiaeth Weithgar – Bod Yn Gymraeg



Mae hefyd yn ddefnyddiol i wybod sut mae'r wlad yn cael ei threfnu:

Llenwch y bylchau

Mae Cymru yn rhan o'r

D..... U.....

Y gwledydd eraill yn y DU ydy

Ll....., Yr A.....

a G..... I.....

Mae Cymru efo llywodraeth ei hun sef

Ll..... C.....

Mae cynrychiolwyr pobl Cymru, aelodau'r cynulliad (AC) yn ffurfio

C.....C.....

C..... ac maen nhw'n cyfarfod yn wythnosol yn y S..... yn B..... C.....

Beth ydych chi'n meddwl ydy prif ffynonellau incwm neu swyddi yng Nghymru neu yn eich ardal chi?

1.....

2.....

3.....

4.....

5.....





Cynllun Gwers ABCh CLIC – CA3

Dinasyddiaeth Weithgar – Bod Yn Gymraeg



Atebion:

Arferion Prydeinig

- » Ysgwyd llaw pan fyddwch yn cyfarfod rhywun
- » Bwyta gyda chylllell a fforc
- » Prydlondeb – cyrraedd mewn amser am ddigwyddiadau cymdeithasol neu gyfarfodydd
- » Cymdeithasu mewn tafarn
- » Siarad am y tywydd

Brawddegau Cymraeg

Hello – Helo/ Shw'mae
Good morning – Bore da
Good night – Nos da
Goodbye – Hwyl fawr
Please – Os gwelwch yn dda
Thank you – Diolch
Excuse me – Esgusodwch fi
My name is – Fy enw i yw
How are you? – Sut mae?

Llenwi'r bylchau

Mae Cymru yn rhan o'r Deyrnas Unedig. Y gwledydd eraill yn y DU ydy Lloegr, Yr Alban a Gogledd Iwerddon.

Mae Cymru efo llywodraeth ei hun sef Llywodraeth Cymru

Mae cynrychiolwyr pobl Cymru, aelodau'r cynulliad (AC) yn ffurfio Cynulliad Cenedlaethol Cymru ac maen nhw'n cyfarfod yn wythnosol yn y Senedd yn Bae Caerdydd.

Beth ydych chi'n meddwl ydy prif ffynonellau incwm neu swyddi yng Nghymru neu yn eich ardal chi?

Manwerthu
Gofal iechyd
Gwasanaethau
Twristiaeth
Cynhyrchu
Egni
Adeiladu

